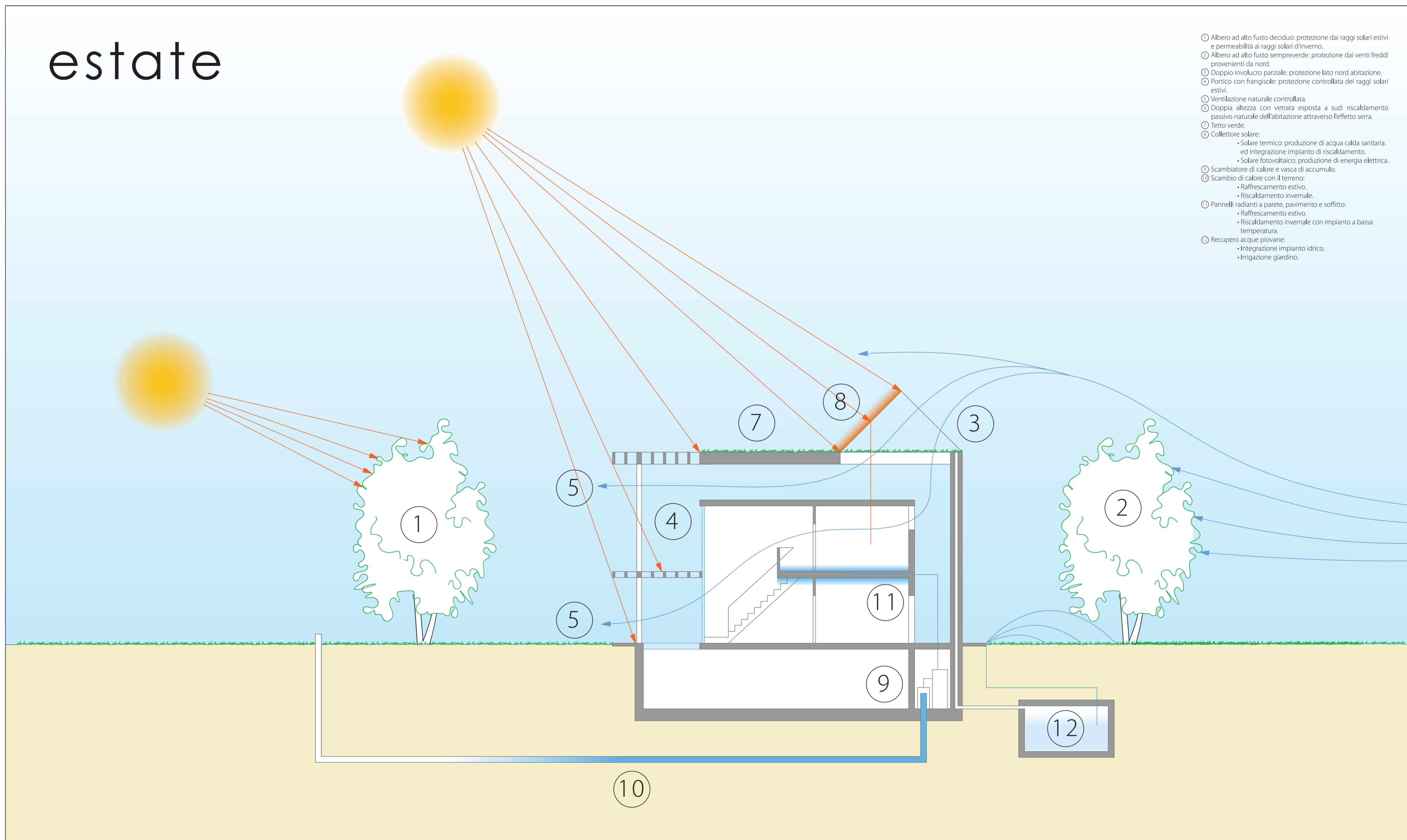




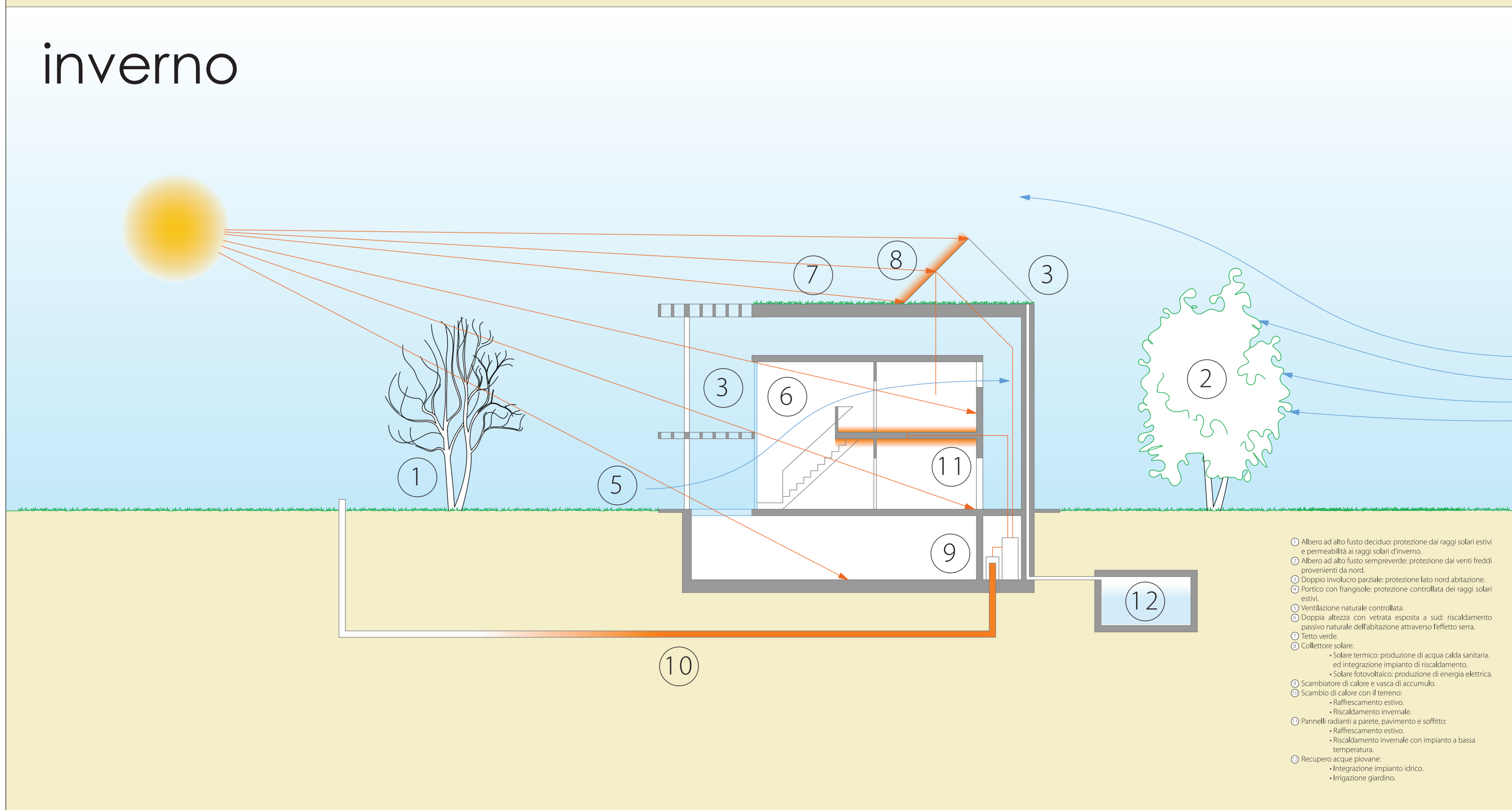
Abitazioni Ecologiche

estate



- ① Albero ad alto fusto deciduo: protezione dai raggi solari estivi e permeabilità ai raggi solari d'inverno.
- ② Albero ad alto fusto sempreverde: protezione dai venti freddi provenienti da nord.
- ③ Doppio involucro parziale: protezione lato nord abitazione.
- ④ Portico con frangisole: protezione controllata dei raggi solari estivi.
- ⑤ Ventilazione naturale controllata.
- ⑥ Doppia altezza con vetrata esposta a sud: riscaldamento passivo naturale dell'abitazione attraverso l'effetto serra.
- ⑦ Tetto verde.
- ⑧ Collettore solare:
 - Solare termico: produzione di acqua calda sanitaria, ed integrazione impianto di riscaldamento.
 - Solare fotovoltaico: produzione di energia elettrica.
- ⑨ Scambiatore di calore e vasca di accumulo.
- ⑩ Sostituzione di calore con il terreno:
 - Riscaldamento estivo.
 - Riscaldamento invernale.
- ⑪ Pannelli radianti a parete, pavimento e soffitto:
 - Riscaldamento estivo.
 - Riscaldamento invernale con impianto a bassa temperatura.
- ⑫ Recupero acque piovane:
 - Integrazione impianto idrico.
 - Irrigazione giardino.

inverno



- ① Albero ad alto fusto deciduo: protezione dai raggi solari estivi e permeabilità ai raggi solari d'inverno.
- ② Albero ad alto fusto sempreverde: protezione dai venti freddi provenienti da nord.
- ③ Doppio involucro parziale: protezione lato nord abitazione.
- ④ Portico con frangisole: protezione controllata dei raggi solari estivi.
- ⑤ Ventilazione naturale controllata.
- ⑥ Doppia altezza con vetrata esposta a sud: riscaldamento passivo naturale dell'abitazione attraverso l'effetto serra.
- ⑦ Tetto verde.
- ⑧ Collettore solare:
 - Solare termico: produzione di acqua calda sanitaria, ed integrazione impianto di riscaldamento.
 - Solare fotovoltaico: produzione di energia elettrica.
- ⑨ Scambiatore di calore e vasca di accumulo.
- ⑩ Sostituzione di calore con il terreno:
 - Riscaldamento estivo.
 - Riscaldamento invernale.
- ⑪ Pannelli radianti a parete, pavimento e soffitto:
 - Riscaldamento estivo.
 - Riscaldamento invernale con impianto a bassa temperatura.
- ⑫ Recupero acque piovane:
 - Integrazione impianto idrico.
 - Irrigazione giardino.



HM52

workshop srl

Impresa di costruzioni ecosostenibili



EDIFICI
CON STRUTTURA
PORTANTE IN LEGNO
PRODOTTI IN VENETO

LEGNO
VENETO

13
anni
di passione per il legno

PEFC
PEFC/18-31-777

Berater Experte
KlimaHaus®
CasaClima

Via dei Mille, 17 - 36022 San Giuseppe di Cassola (VI) - Tel 0424 281.307 Fax 0424 281.307 - Info@abitazioniiecologiche.it - www.abitazioniiecologiche.it

BRICK HOUSE



BLOCK HOUSE



FRAME HOUSE



X-LAM HOUSE

