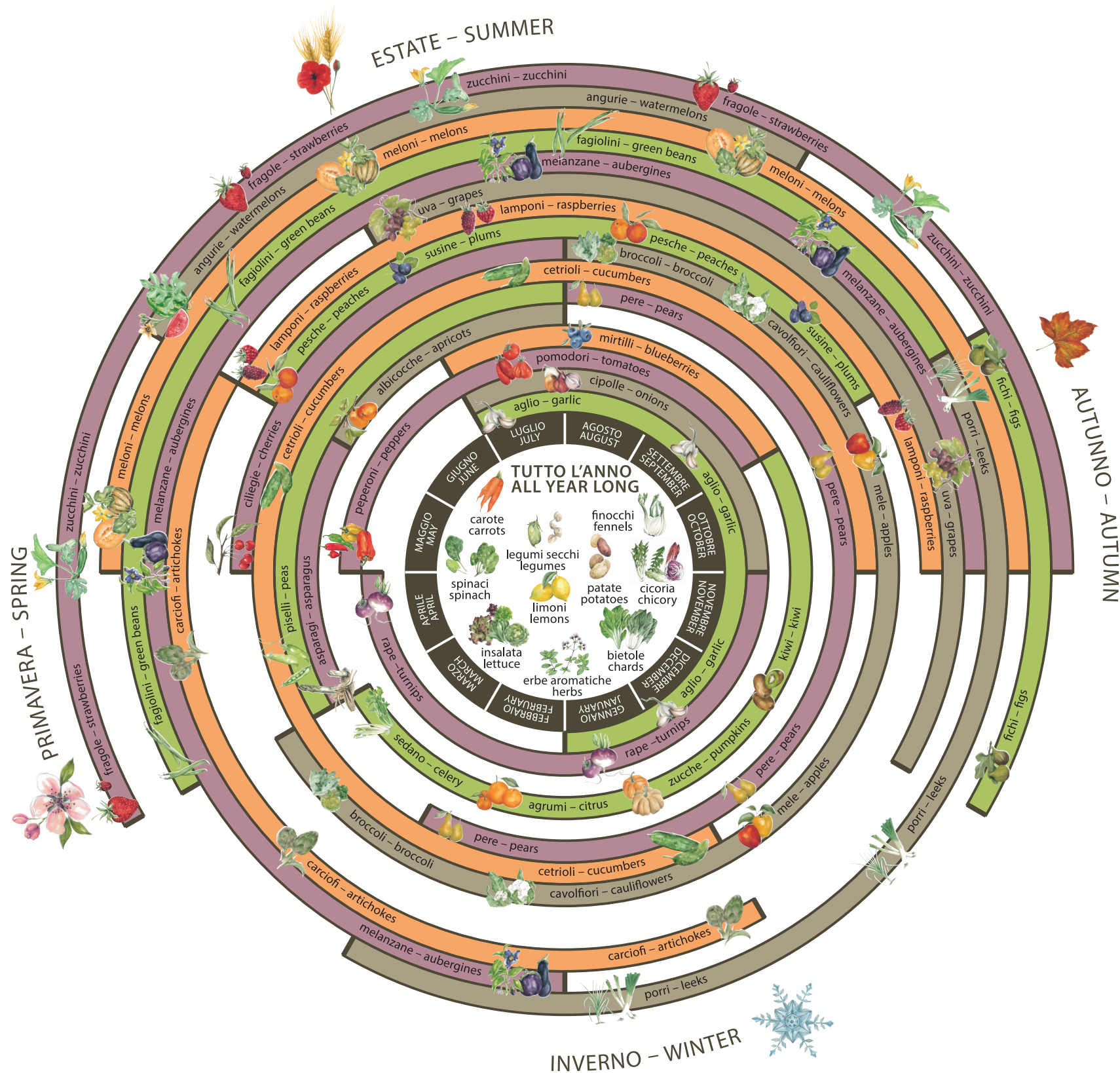




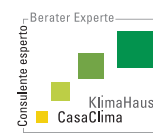
Abitazioni Ecologiche



	SUN	MON	TUE	WED	THU	FRI	SAT	SUN	MON	TUE	WED	THU	FRI	SAT	SUN	MON	TUE	WED	THU	FRI	SAT	SUN	MON	TUE	WED	THU	FRI	SAT	SUN	MON				
JANUARY	1	2	3	4	5	6	7	8	9	10	11	12	13	14	15	16	17	18	19	20	21	22	23	24	25	26	27	28	29	30	31			
FEBRUARY				1	2	3	4	5	6	7	8	9	10	11	12	13	14	15	16	17	18	19	20	21	22	23	24	25	26	27	28			
MARCH				1	2	3	4	5	6	7	8	9	10	11	12	13	14	15	16	17	18	19	20	21	22	23	24	25	26	27	28	29	30	31
APRIL	1	2	3	4	5	6	7	8	9	10	11	12	13	14	15	16	17	18	19	20	21	22	23	24	25	26	27	28	29	30				
MAY			1	2	3	4	5	6	7	8	9	10	11	12	13	14	15	16	17	18	19	20	21	22	23	24	25	26	27	28	29	30	31	
JUNE				1	2	3	4	5	6	7	8	9	10	11	12	13	14	15	16	17	18	19	20	21	22	23	24	25	26	27	28	29	30	
JULY	1	2	3	4	5	6	7	8	9	10	11	12	13	14	15	16	17	18	19	20	21	22	23	24	25	26	27	28	29	30	31			
AUGUST				1	2	3	4	5	6	7	8	9	10	11	12	13	14	15	16	17	18	19	20	21	22	23	24	25	26	27	28	29	30	31
SEPTEMBER				1	2	3	4	5	6	7	8	9	10	11	12	13	14	15	16	17	18	19	20	21	22	23	24	25	26	27	28	29	30	
OCTOBER	1	2	3	4	5	6	7	8	9	10	11	12	13	14	15	16	17	18	19	20	21	22	23	24	25	26	27	28	29	30	31			
NOVEMBER				1	2	3	4	5	6	7	8	9	10	11	12	13	14	15	16	17	18	19	20	21	22	23	24	25	26	27	28	29	30	
DECEMBER				1	2	3	4	5	6	7	8	9	10	11	12	13	14	15	16	17	18	19	20	21	22	23	24	25	26	27	28	29	30	31



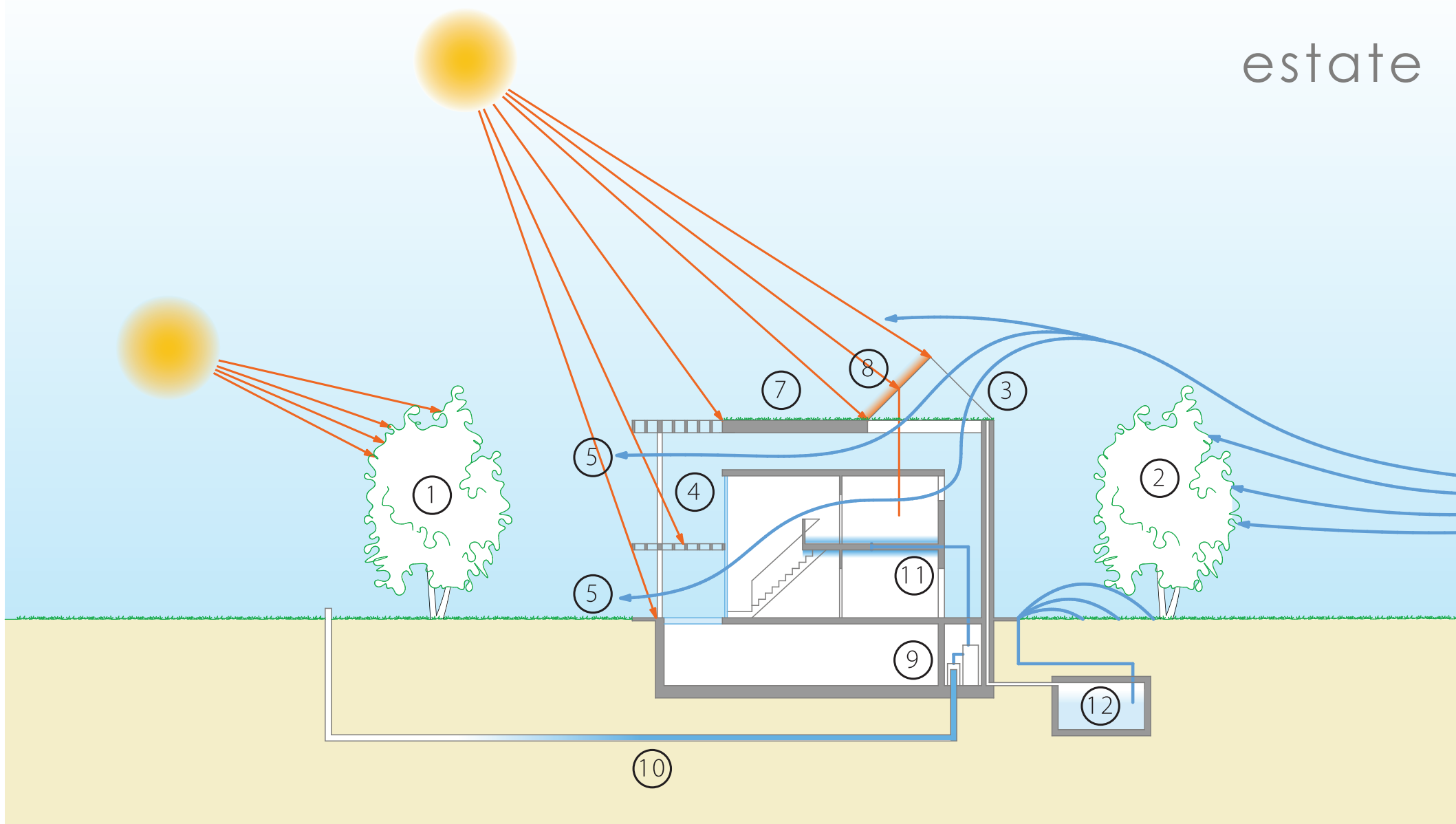
HM52 **workshop srl**
 Impresa di costruzioni ecosostenibili



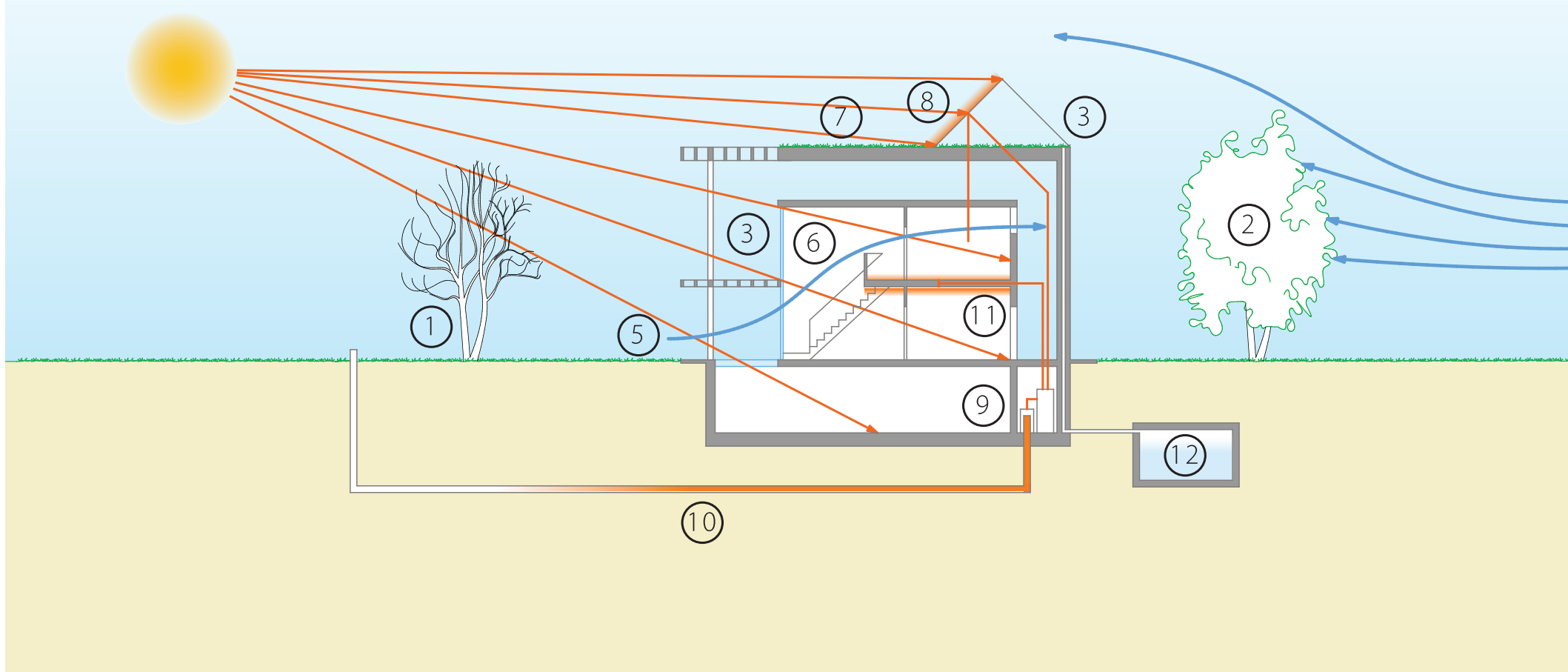


Abitazioni Ecologiche

estate



inverno



① Albero ad alto fusto deciduo: protezione dai raggi solari estivi e permeabilità ai raggi solari d'inverno.
 ② Albero ad alto fusto sempreverde: protezione dai venti freddi provenienti da nord.

③ Doppio involucro parziale: protezione lato nord abitazione.
 ④ Portico con frangisole: protezione controllata dei raggi solari estivi.
 ⑤ Ventilazione naturale controllata.

⑥ Doppia altezza con vetrata esposta a sud: riscaldamento passivo naturale dell'abitazione attraverso l'effetto serra.
 ⑦ Tetto verde.

⑧ Collettore solare:
 • Solare termico: produzione di acqua calda sanitaria, ed integrazione impianto di riscaldamento.
 • Solare fotovoltaico: produzione di energia elettrica.

⑨ Scambiatore di calore e vasca di accumulo.
 ⑩ Scambio di calore con il terreno:
 • Raffrescamento estivo.
 • Riscaldamento invernale.

⑪ Pannelli radianti a parete, pavimento e soffitto:
 • Raffrescamento estivo.
 • Riscaldamento invernale con impianto a bassa temperatura.

⑫ Recupero acque piovane:
 • Integrazione impianto idrico.
 • Irrigazione giardino.



HM52 workshop srl

Impresa di costruzioni ecosostenibili



di passione per il legno



PEFC/18-31-777

